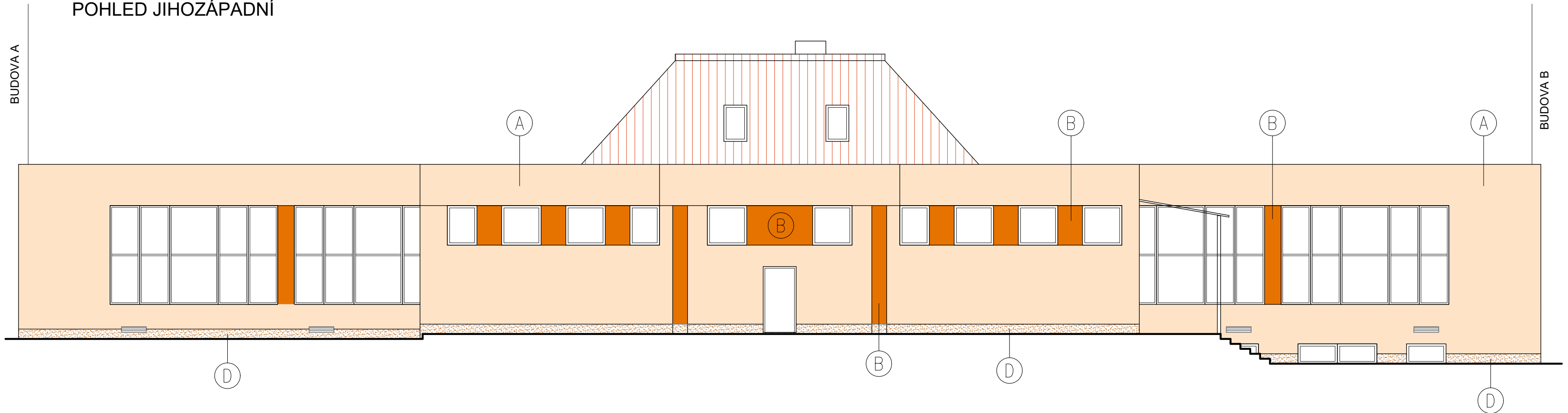


POHLED JIHOZÁPADNÍ



POHLED SEVEROVÝCHODNÍ



LEGENDA BAREVNÉHO ŘEŠENÍ

NOVÝ KONTAKTNÍ ZATEPLOVACÍ SYSTÉM OPATŘEN NOVOU STRUKTURÁLNÍ OMÍTKOU, ŠKRABANOU, VELIKOST ZRNA 2 mm
STÁVAJÍCÍ KONTAKTNÍ ZATEPLOVACÍ SYSTÉM A STÁVAJÍCÍ OMÍTKY VYSRAVENÍ Z 30% PLOCHY A NOVÝ NÁTĚR

- (A) –BARVA SVĚTLÉ BÉŽOVÁ
(B) –BARVA SKOŘICOVÁ
(C) –BARVA BILÁ
(D) OMÍTKOVINA Z KAMENNÉ DRTĚ STŘEDNĚ ZRNITÉ S VELIKOSTÍ ZRNA 3 mm
–BARVA HNĚDÁ
(E) STÁVAJÍCÍ KERAMICKÝ OBKLAD
–BARVA CIHLOVÉ ČERVENÁ
(F) STÁVAJÍCÍ BONSKÝ ŠINDEL – BARVA ČERVENOHNĚDÁ
–BARVA ČERVENOHNĚDÁ

PLASTOVÉ OKNA A DVEŘE
–BARVA BILÁ

NOVÉ KLEMPÍŘSKÉ VÝROBKY POPLASTOVANÝ PLECH
OPLECHOVÁNÍ VNĚJŠÍCH PARAPETŮ – BARVA BILÁ

PROSKLENÉ HLINIKOVÉ HLAVNÍ VSTUPNÍ DVEŘE
–BARVA HNĚDÁ

KOVOVÉ ČÁSTI ZÁBRADLÍ
–BARVA HNĚDÁ

NOVÉ VĚTRACÍ PLASTOVÉ MŘÍŽKY
–BARVA BILÁ



STÁVAJÍCÍ KOVOVÉ VĚTRACÍ MŘÍŽKY V 1.PP
–BARVA ŠEDÁ

POZNÁMKA

AKTUALIZACE PD Z ROKU 2022 VYCHÁZÍ Z PD Z ROKU 2013 – V AKTUALIZACI PD SE ŘEŠÍ ZATEPLENÍ FASÁDY A TL. IZOLANTU VČETNĚ NEVYHOVUJÍCÍCH BALKONOVÝCH PANELŮ
BAREVNOST FASÁDY JE PŘEVZATA Z PD Z ROKU 2013
VEŠKERÉ ZMĚNY V NÁVRHU BAREVNOSTI JE NUTNÉ ODSOULASIT S INVESTOREM
NÁVRŽENÉ BARVY JE NUTNÉ PŘED ZAPOČETÍM PRACÍ VZORKOVAT S INVESTOREM

±0,000=296,650m n.m.

KÓTOVÁNO V MILIMETRECH, VÝŠKOVÉ KÓTY V METRECH

VYPRACOVAL:		 Kotojedská 2588, 767 01 Kroměříž	
Ing. Petr Simerský			
ZODP. PROJEKTANT:			
Ing. Martin Janoušek			
INVESTOR:			
Město Znojmo, Obroková 1/12, 669 22 Znojmo			
MÍSTO STAVBY:			
Znojmo 669 22, p.č. 3008/12			
ČÁST PD:		FORMÁT:	
D.1.1 Architektonicko–stavební řešení		4xA4	
NÁZEV AKCE:		DATUM:	
ZATEPLENÍ DPS VANČUROVA 17		01/2022	
AKTUALIZACE PD		STUPEŇ PD:	
		DPS	
NÁZEV VÝKRESU:		MĚŘÍTKO:	
Budova C – barevné řešení – pohled JZ a SV – nový stav		1:100	
		ČÍSLO VÝKRESU:	
		D.1.1_30	